



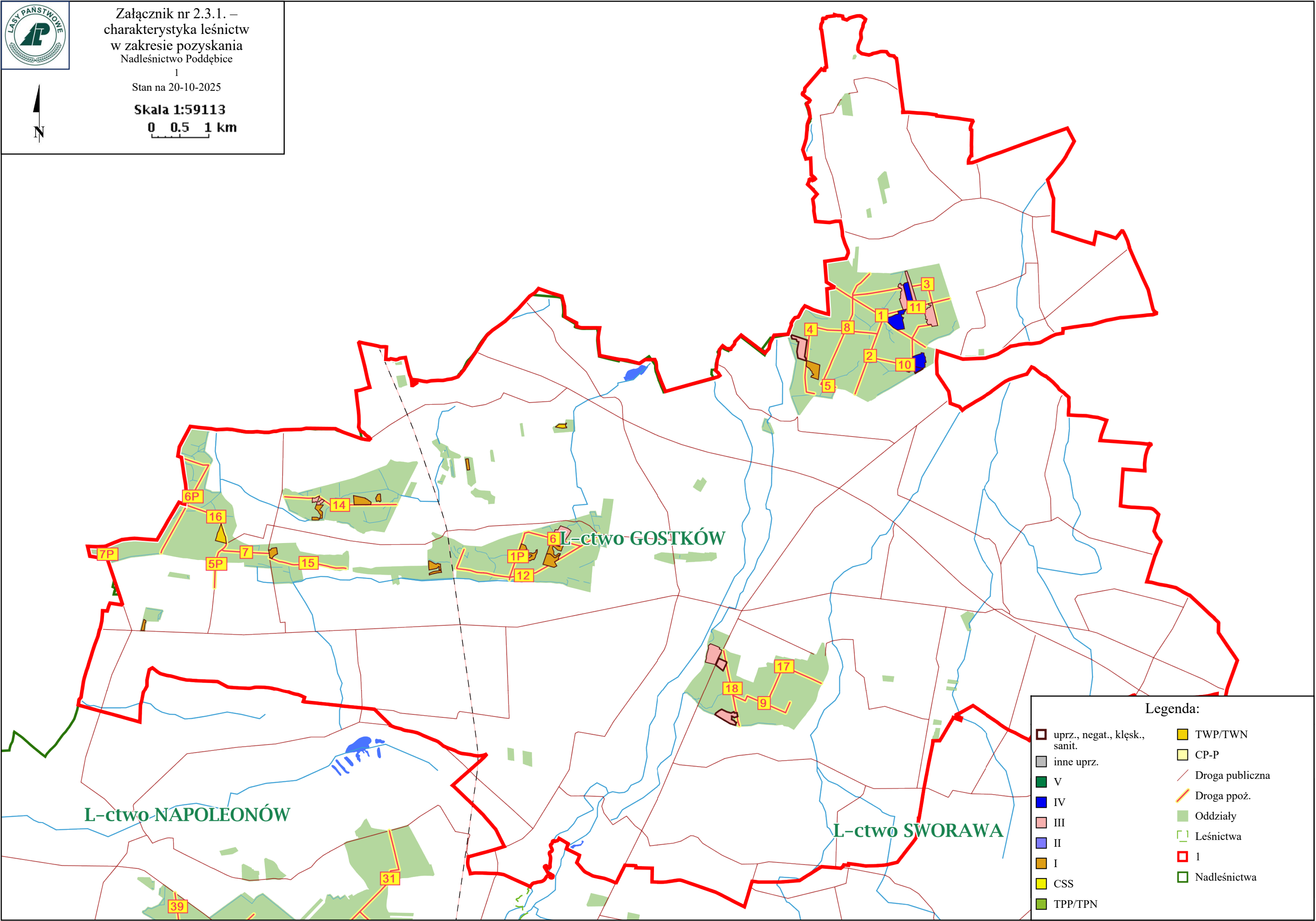
Załącznik nr 2.3.1. –
charakterystyka leśnictw
w zakresie pozyskania
Nadleśnictwo Poddębice

1

Stan na 20-10-2025

Skala 1:59113

0 0.5 1 km



Legenda:

- | | |
|-------------------------------|-----------------|
| uprz., negat., klęsk., sanit. | TWP/TWN |
| inne uprz. | CP-P |
| V | Droga publiczna |
| IV | Droga ppoż. |
| III | Oddziały |
| II | Leśnictwa |
| I | 1 |
| CSS | Nadleśnictwa |
| TPP/TPN | |

Udział (m3) drewna iglastego [%]	75	%
Udział (m3) drewna optymalnego do pozyskania w technologii maszynowej [%]	56	%
Udział (m3) rębni pierwszych w cięciach rębnych ogółem [%]	52	%
Udział (m3) drewna pozyskiwanego z pozycji ze współczynnikiem > 1 [%]	28	%
Udział (m3) drewna zerwanego ze współczynnikiem > 1 [%]	3,6	%
Udział (m3) drewna kłodowanego (WK) iglastego w drewnie W iglastym [%]	64	%
Udział (m3) S2 krótkiego (poniżej 1,5 mb) w S2 [%]	0,0	%



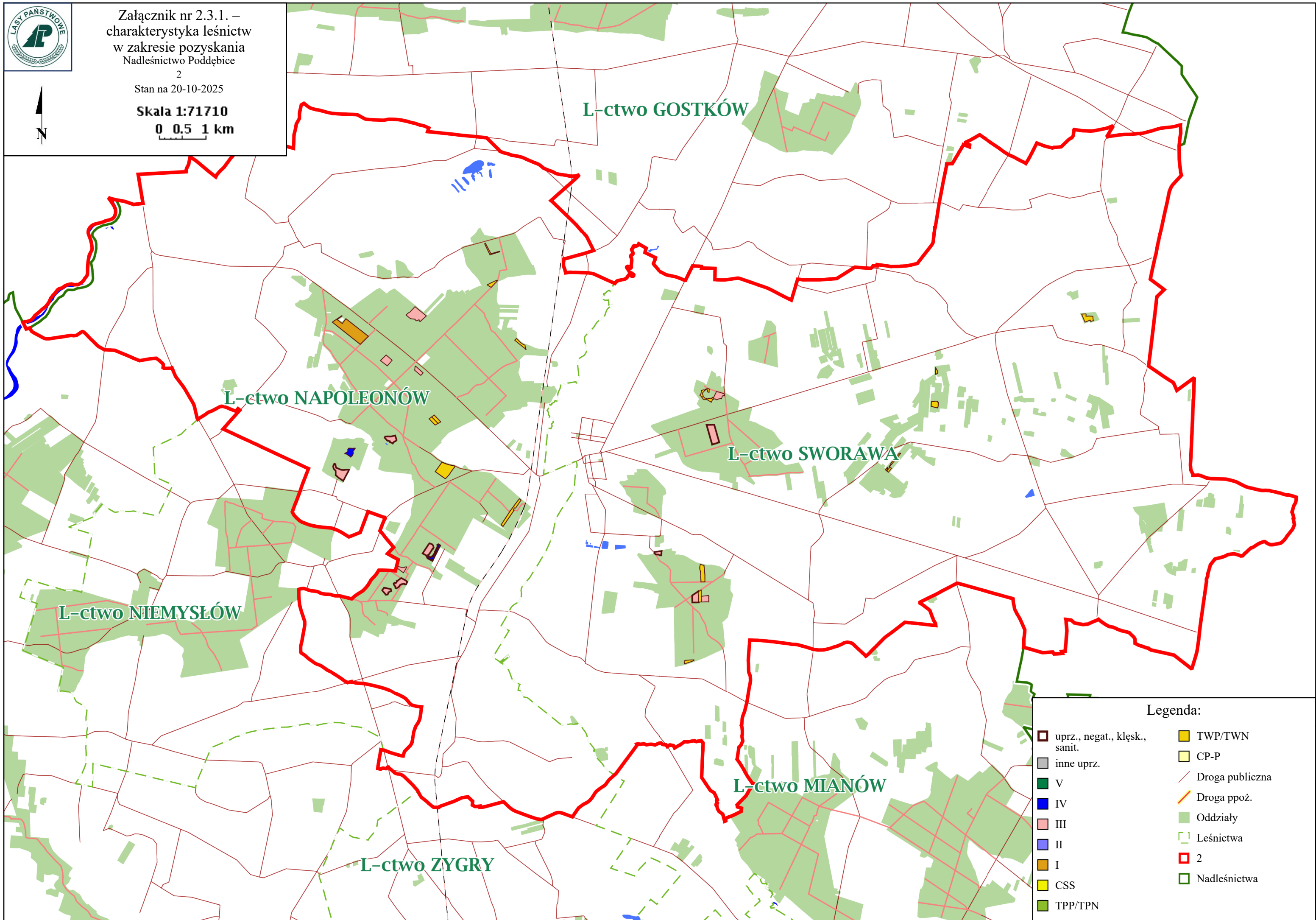
Załącznik nr 2.3.1. –
charakterystyka leśnictw
w zakresie pozyskania
Nadleśnictwo Poddębice

2

Stan na 20-10-2025

Skala 1:71710

0 0.5 1 km



Udział (m3) drewna iglastego [%]	68	%
Udział (m3) drewna optymalnego do pozyskania w technologii maszynowej [%]	51	%
Udział (m3) rębni pierwszych w cięciach rębnych ogółem [%]	36	%
Udział (m3) drewna pozyskiwanego z pozycji ze współczynnikiem > 1 [%]	0,0	%
Udział (m3) drewna zerwanego ze współczynnikiem > 1 [%]	0,0	%
Udział (m3) drewna kłodowanego (WK) iglastego w drewnie W iglastym [%]	33	%
Udział (m3) S2 krótkiego (poniżej 1,5 mb) w S2 [%]	0,0	%



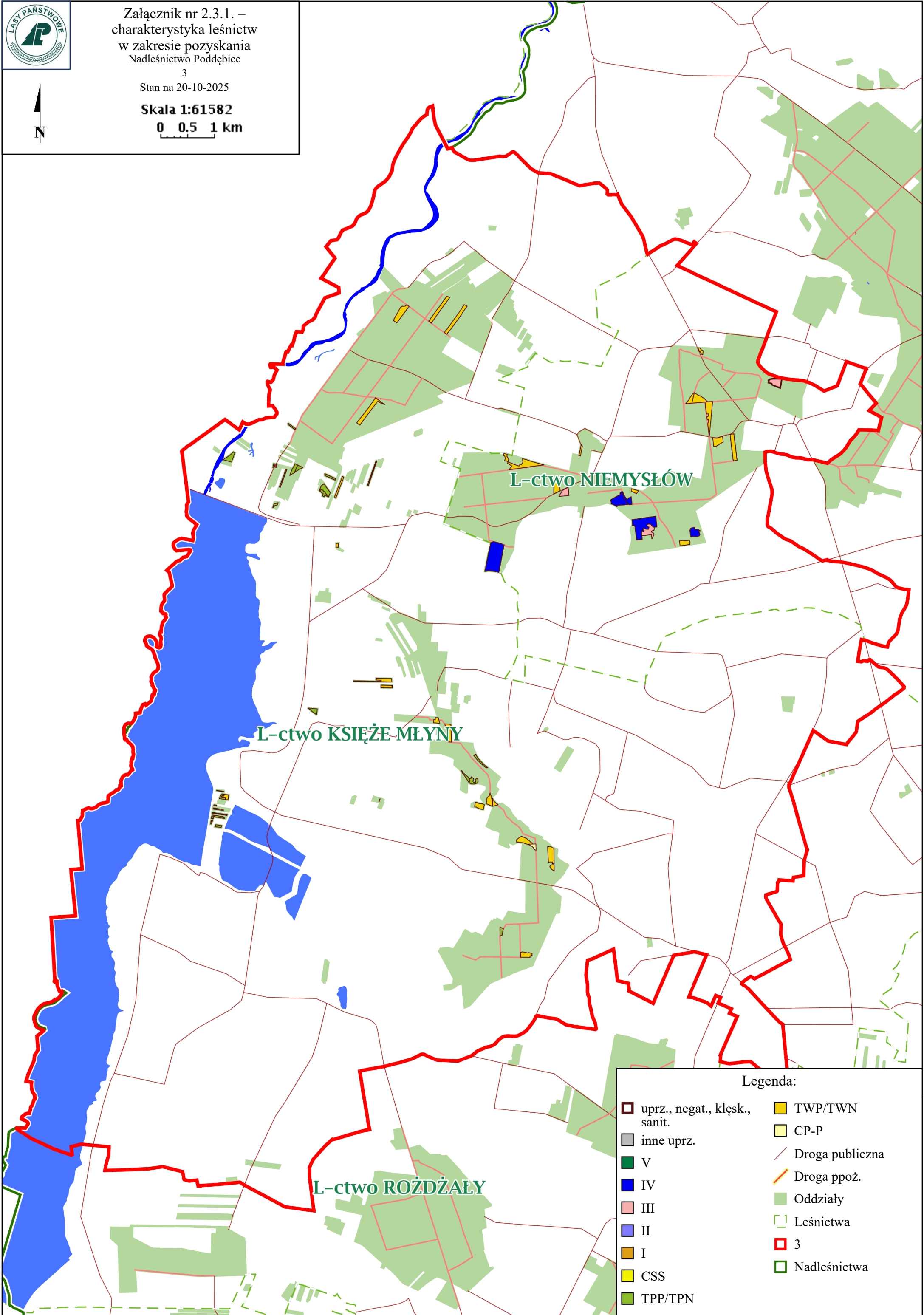
Załącznik nr 2.3.1. –
charakterystyka leśnictw
w zakresie pozyskania
Nadleśnictwo Poddębice

3

Stan na 20-10-2025

Skala 1:61582

0 0.5 1 km



Legenda:

- | | |
|-------------------------------|-----------------|
| uprz., negat., klęsk., sanit. | TWP/TWN |
| inne uprz. | CP-P |
| V | Droga publiczna |
| IV | Droga ppoż. |
| III | Oddziały |
| II | Leśnictwa |
| I | 3 |
| CSS | Nadleśnictwa |
| TPP/TPN | |

Udział (m3) drewna iglastego [%]	81	%
Udział (m3) drewna optymalnego do pozyskania w technologii maszynowej [%]	64	%
Udział (m3) rębni pierwszych w cięciach rębnych ogółem [%]	55	%
Udział (m3) drewna pozyskiwanego z pozycji ze współczynnikiem > 1 [%]	0,0	%
Udział (m3) drewna zerwanego ze współczynnikiem > 1 [%]	0,0	%
Udział (m3) drewna kłodowanego (WK) iglastego w drewnie W iglastym [%]	47	%
Udział (m3) S2 krótkiego (poniżej 1,5 mb) w S2 [%]	0,0	%



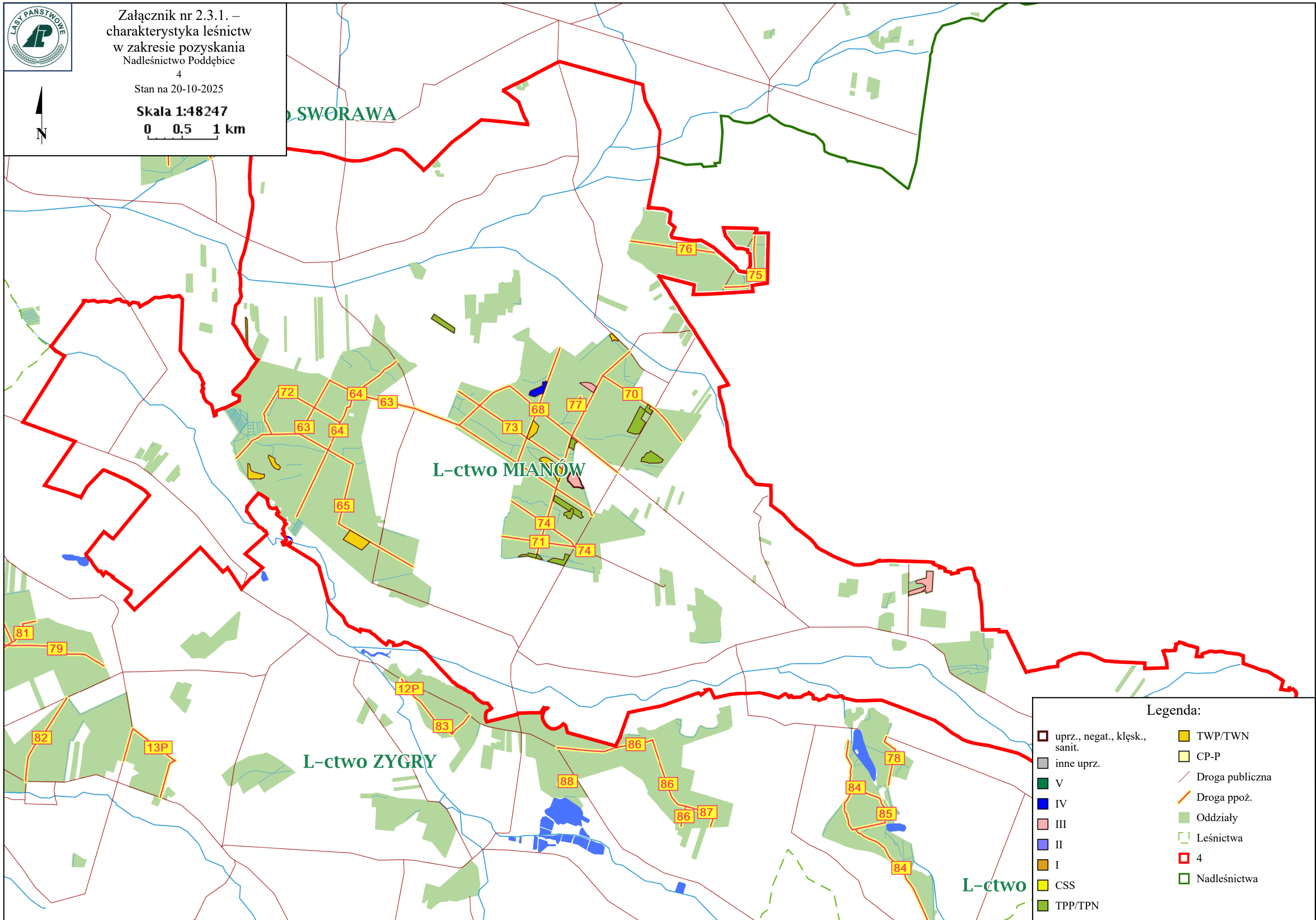
Załącznik nr 2.3.1. –
charakterystyka leśnictw
w zakresie pozyskania
Nadleśnictwo Poddębice

4

Stan na 20-10-2025

Skala 1:48247

0 0.5 1 km



Legenda:

- | | |
|-------------------------------|-----------------|
| uprz., negat., klęsk., sanit. | TWP/TWN |
| inne uprz. | CP-P |
| V | Droga publiczna |
| IV | Droga ppoż. |
| III | Oddziały |
| II | Leśnictwa |
| I | 4 |
| CSS | Nadleśnictwa |
| TPP/TPN | |

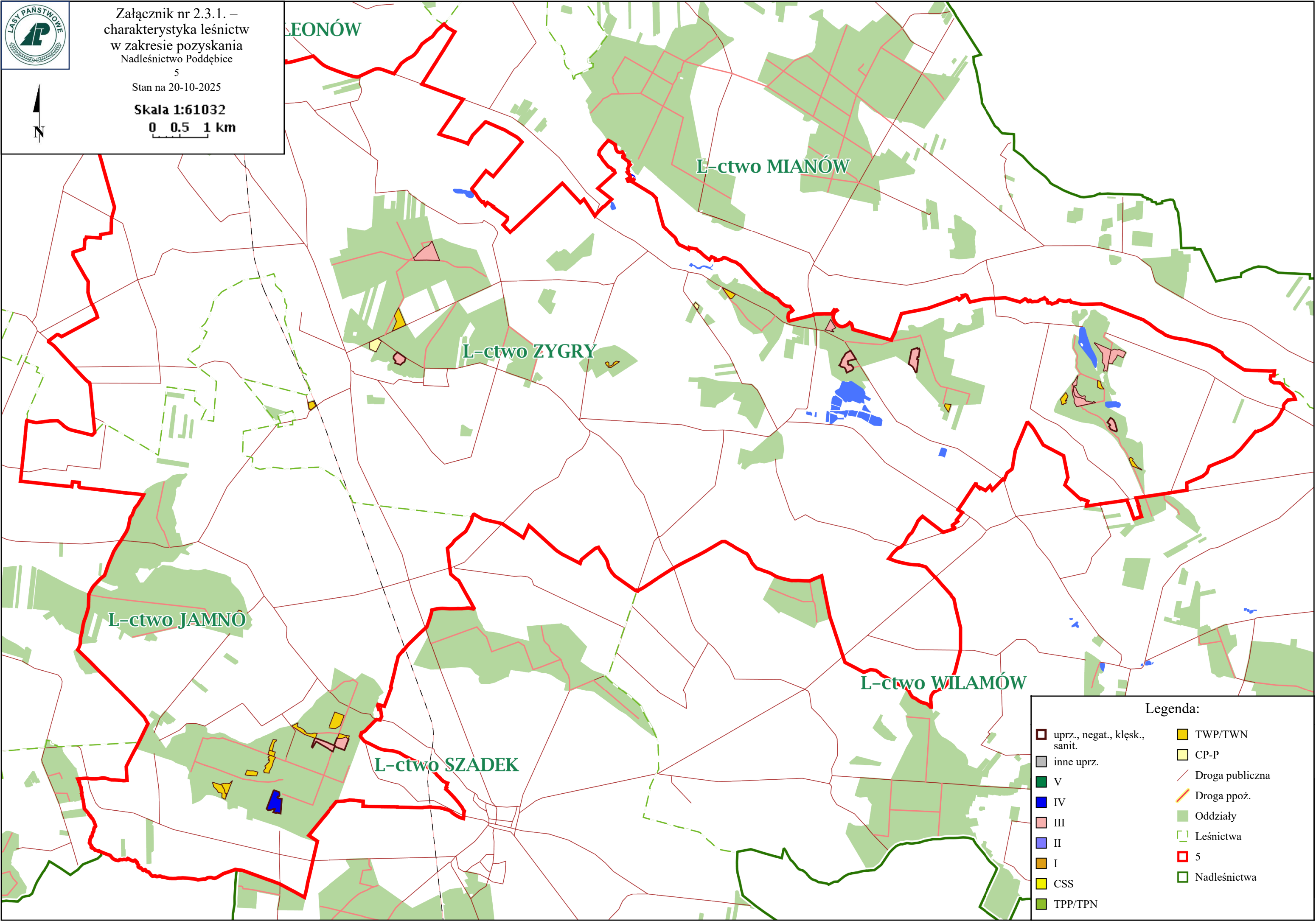
Udział (m3) drewna iglastego [%]	77	%
Udział (m3) drewna optymalnego do pozyskania w technologii maszynowej [%]	56	%
Udział (m3) rębni pierwszych w cięciach rębnych ogółem [%]	30	%
Udział (m3) drewna pozyskiwanego z pozycji ze współczynnikiem > 1 [%]	15	%
Udział (m3) drewna zerwanego ze współczynnikiem > 1 [%]	2,5	%
Udział (m3) drewna kłodowanego (WK) iglastego w drewnie W iglastym [%]	48	%
Udział (m3) S2 krótkiego (poniżej 1,5 mb) w S2 [%]	0,0	%



Załącznik nr 2.3.1. –
charakterystyka leśnictw
w zakresie pozyskania

Nadleśnictwo Poddębice
5
Stan na 20-10-2025

Skala 1:61032
0 0.5 1 km



Legenda:

- | | |
|-------------------------------|-----------------|
| uprz., negat., klęsk., sanit. | TWP/TWN |
| inne uprz. | CP-P |
| V | Droga publiczna |
| IV | Droga ppoż. |
| III | Oddziały |
| II | Leśnictwa |
| I | 5 |
| CSS | Nadleśnictwa |
| TPP/TPN | |

Udział (m3) drewna iglastego [%]	67	%
Udział (m3) drewna optymalnego do pozyskania w technologii maszynowej [%]	58	%
Udział (m3) rębni pierwszych w cięciach rębnych ogółem [%]	32	%
Udział (m3) drewna pozyskiwanego z pozycji ze współczynnikiem > 1 [%]	4,7	%
Udział (m3) drewna zerwanego ze współczynnikiem > 1 [%]	9,6	%
Udział (m3) drewna kłodowanego (WK) iglastego w drewnie W iglastym [%]	29	%
Udział (m3) S2 krótkiego (poniżej 1,5 mb) w S2 [%]	0,0	%



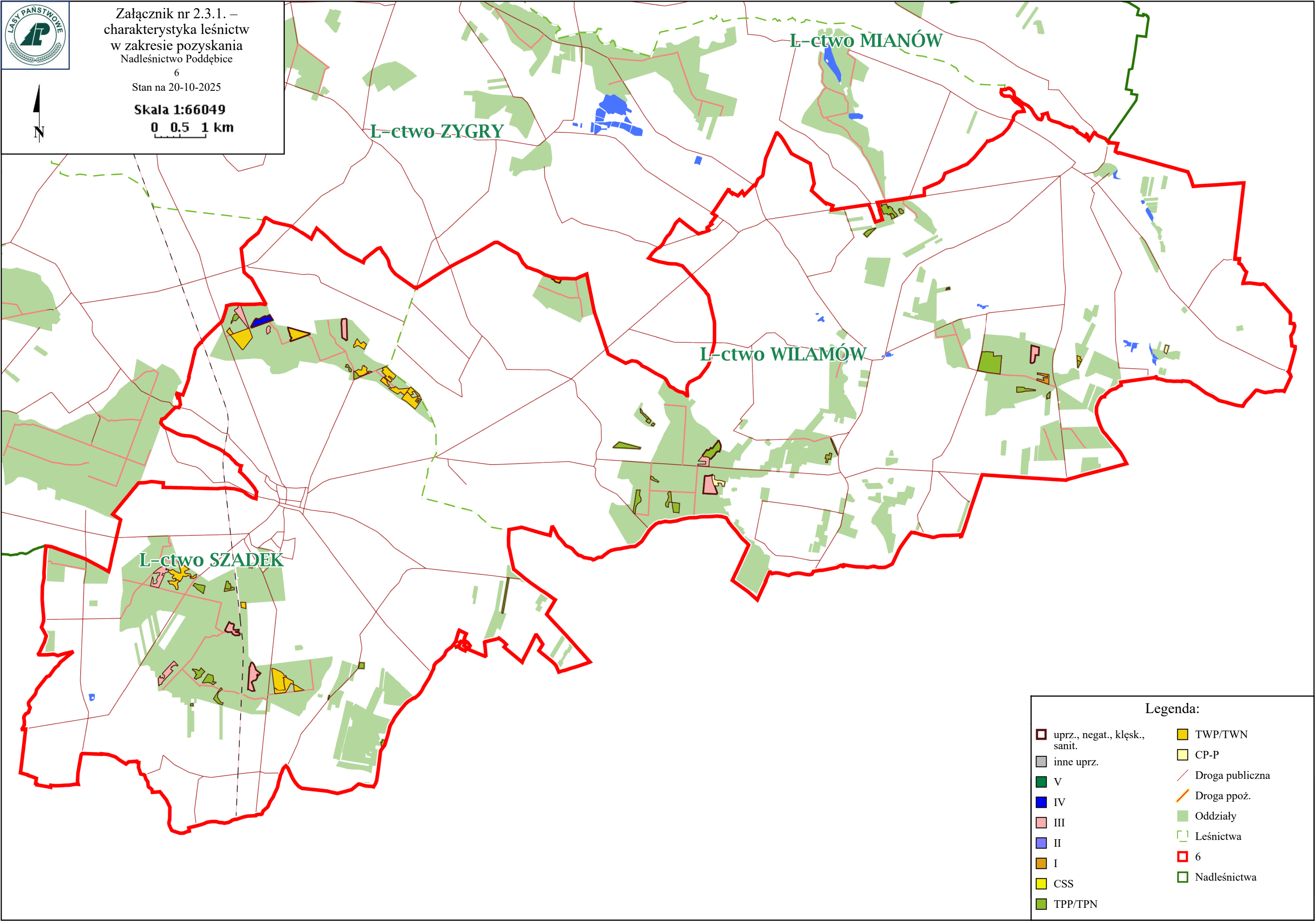
Załącznik nr 2.3.1. –
charakterystyka leśnictw
w zakresie pozyskania
Nadleśnictwo Poddębice

6

Stan na 20-10-2025

Skala 1:66049

0 0.5 1 km



Udział (m3) drewna iglastego [%]	61	%
Udział (m3) drewna optymalnego do pozyskania w technologii maszynowej [%]	39	%
Udział (m3) rębni pierwszych w cięciach rębnych ogółem [%]	11	%
Udział (m3) drewna pozyskiwanego z pozycji ze współczynnikiem > 1 [%]	23	%
Udział (m3) drewna zerwanego ze współczynnikiem > 1 [%]	5,5	%
Udział (m3) drewna kłodowanego (WK) iglastego w drewnie W iglastym [%]	40	%
Udział (m3) S2 krótkiego (poniżej 1,5 mb) w S2 [%]	0,0	%



Załącznik nr 2.3.1. –
charakterystyka leśnictw
w zakresie pozyskania
Nadleśnictwo Poddębice

7

Stan na 20-10-2025

Skala 1:58753
0 0.5 1 km



L-ctwo KSIĘŻE MŁYNY

L-ctwo ROŻDŻAŁY

L-ctwo KAMIONACZ

L-ctwo REDUCHÓW

Legenda:

- | | |
|-------------------------------|-----------------|
| uprz., negat., klęsk., sanit. | TWP/TWN |
| inne uprz. | CP-P |
| V | Droga publiczna |
| IV | Droga ppoż. |
| III | Oddziały |
| II | Leśnictwa |
| I | 7 |
| CSS | Nadleśnictwa |
| TPP/TPN | |

Udział (m3) drewna iglastego [%]	90	%
Udział (m3) drewna optymalnego do pozyskania w technologii maszynowej [%]	79	%
Udział (m3) rębni pierwszych w cięciach rębnych ogółem [%]	73	%
Udział (m3) drewna pozyskiwanego z pozycji ze współczynnikiem > 1 [%]	4,5	%
Udział (m3) drewna zerwanego ze współczynnikiem > 1 [%]	3,1	%
Udział (m3) drewna kłodowanego (WK) iglastego w drewnie W iglastym [%]	58	%
Udział (m3) S2 krótkiego (poniżej 1,5 mb) w S2 [%]	0,0	%